



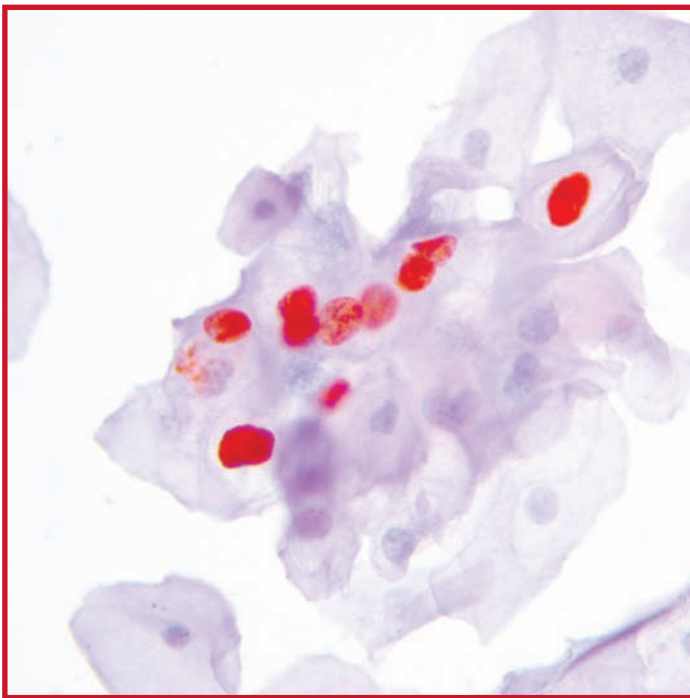
**Der prognostische  
Marker für zervikale Dysplasien!**

# Zuverlässige Information in der Krebsvorsorge

## State of the Art

Humane Papillomviren (HPV) spielen bei der Entstehung des Zervixkarzinoms eine entscheidende Rolle. Die einfache und sichere Diagnose HPV induzierter Zellveränderungen ist daher im Rahmen der Krebsvorsorge von besonderer Bedeutung.

Die routinemäßig durchgeführte zytologische Untersuchung mit Hilfe der Papanicolaou-Färbung einschließlich der Kolposkopie hat dazu beigetragen, dass die Häufigkeit des Zervixkarzinoms kontinuierlich gesunken ist



■ Das L1-Capsidprotein ist ein Kernprotein, das nach seiner Synthese im Cytoplasma sehr schnell in den Kern transportiert wird. Die Kernfärbung ist daher das spezifische Signal. Bei starker Kernfärbung ist vereinzelt eine cytoplasmatische Anfärbung von vesikulären Strukturen sichtbar. Hierbei handelt es sich um Ribosomen, die das L1 Capsidprotein bilden (siehe Bild 2a).

Mit diesem Verfahren werden charakteristische Zellveränderungen, wie Dysplasien, bereits Jahre vor der Entstehung eines invasiven Karzinoms erkannt.

Die meisten Dysplasien sind zunächst nicht behandlungsbedürftig, da sich rund 80% wieder spontan zurückbilden.

Da es jedoch keine morphologischen oder molekularbiologischen Kriterien gibt, die eine Voraussage erlauben, ob eine Remission zum Gesunden, oder eine Progression zum Karzinom eintritt, führt die Erkennung der Dysplasie zu vielerlei Verunsicherungen bei den Patientinnen.

Die Folge sind häufig Übertherapien mit einer Vielzahl unnötiger Operationen.

Der neue Prognosemarker **cytoactiv<sup>®</sup>** sorgt hier für Klarheit und Sie können ihren Patientinnen die Sicherheit geben, in guten Händen zu sein.

## Auf das Immunsystem kommt es an

Neueste Studien belegen, dass mit dem Nachweis des L1-Capsidproteins das Verhalten einer Dysplasie vorhergesagt werden kann.

(Quelle: Griesser et al.; AQCH, Vol. 26, No. 5, Oct 04, p. 241-245)

Erklärt werden diese Beobachtungen durch die biologischen Eigenschaften des L1-Capsidproteins, das von **cytoactiv<sup>®</sup>** nachgewiesen wird.

Eine Stimulation des Immunsystems mit einer anschließenden Ausheilung der Veränderung tritt ein, wenn **cytoactiv<sup>®</sup>** positiv ist.

Kann das L1-Capsidprotein nicht nachgewiesen werden und bleibt eine Stimulation des Immunsystems aus, so kann sich die Dysplasie ungehindert zum Karzinom weiterentwickeln.

## Einfach und sicher

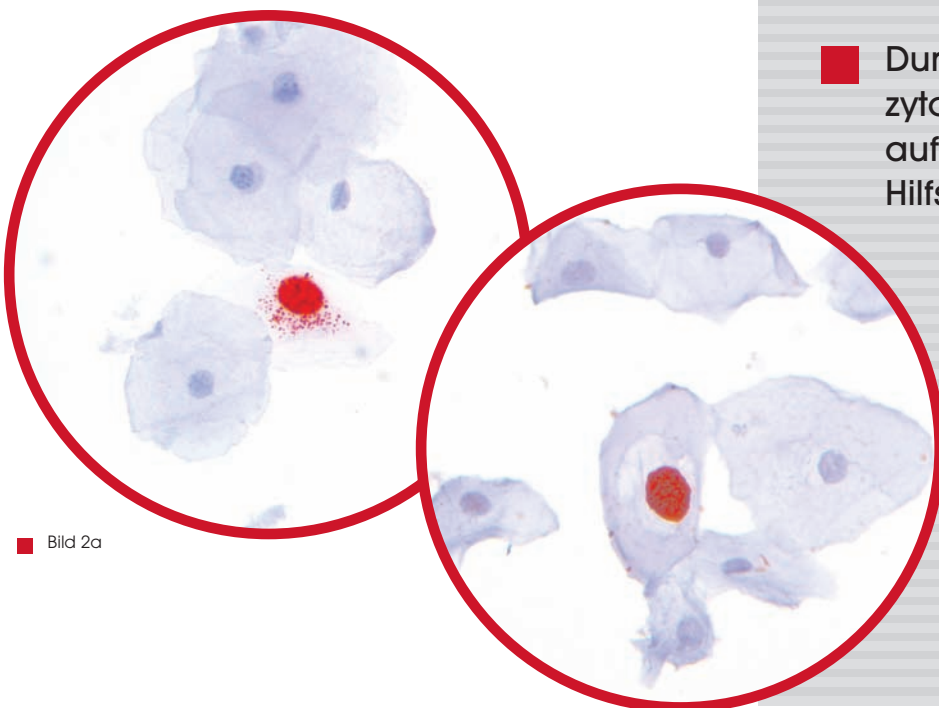
### Vielfältige Anwendung

Bei **cytoactiv**<sup>®</sup> handelt es sich um eine immunchemische Färbemethode, die in ihrer Anwendung und Auswertung extrem robust und einfach ist.

Die Morphologie der Zellen bleibt bei dieser Methode erhalten, so dass Sie wie gewohnt die Auswertung unter dem Mikroskop vornehmen können.

Hierbei reicht eine einzige positiv gefärbte Zelle, die am roten Zellkern zu erkennen ist, für ein positives Resultat aus.

Mit dem gleichen Färbeprotokoll können sowohl native Abstriche, Pap-gefärbte Präparate, als auch Monolayerpräparate und histologische Proben gefärbt werden.



■ Bild 2a

# cytoactiv



Das Frühwarnsystem  
bei der Krebsentstehung durch HPV

## Ihre Vorteile im Überblick

- Der prognostische Marker für zervikale Dysplasien
- Abrechnung ohne OIII-Zulassung
- Automatisierbare Färbung und Auswertung
- Einfache, schnelle und sichere Ergebnisse innerhalb von 90 Minuten
- Durchführung in jedem zytologischen Labor ohne aufwendige apparative Hilfsmittel möglich

# HPV-Diagnostik ohne O III-Zulassung

## Produktübersicht

Bestell-Nr.	Bezeichnung	Inhalt
SCA1950	cytoactiv® HPV L1 Screening Set zum immunchemischen Nachweis des HPV L1 Capsidproteins	50 Tests
SCA0850	cytoactiv® HPV L1 high risk Set zum immunchemischen Nachweis des HPV L1 Capsidproteins von high risk Typen	50 Tests

## Zubehör

Bestell-Nr.	Bezeichnung	Inhalt
CAPZ5	HPV-Positivkontrolle	5 Objektträger
CAWP50	Waschpufferkonzentrat 20fach konzentriert	125 ml
CAZP50	Zitratpufferkonzentrat 10fach konzentriert	150 ml



Delaware Ave. 1-3  
66953 Pirmasens

Telefon: 063 31-14 26-410

Telefax: 063 31-14 26-411

Internet: [www.cytoimmun.com](http://www.cytoimmun.com)

e-Mail: [mail@cytoimmun.com](mailto:mail@cytoimmun.com)

**Kontakt:**